



ARTS & CRAFTS AND DESIGN

From William Morris to Frank Lloyd Wright

アーツ・アンド・クラフツとデザイン
ウィリアム・モリスからフランク・ロイド・ライトまで

2026 9.11(金) → 11.3(火・祝)

開館時間 [9月]10:00-日没後30分 [10月-]10:00-18:30
(展示室への入場は閉館時刻の30分前まで)

休館日 火曜日(ただし9月22日、11月3日は開館)

主催 島根県立美術館、日本海テレビ、山陰中央新報社、SPSしまねグループ
後援 プリティッシュ・カウンシル、朝日新聞松江総局、毎日新聞松江支局、読売新聞松江支局、産経新聞社、中国新聞社、
新日本海新聞社、島根日日新聞社、NHK松江放送局、TSKさんいん中央テレビ、BSS山陰放送、エフエム山陰、山陰ケーブルビジョン
企画協力 株式会社プレントラスト

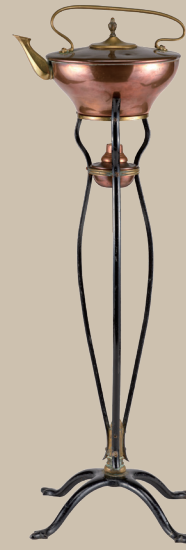




ARTS & CRAFTS AND DESIGN

From William Morris to Frank Lloyd Wright

19世紀後半のイギリスでおこったアーツ・アンド・クラフツ運動は、デザイナー・思想家・詩人のウィリアム・モリス(1834-1896)を中心に、産業革命により大量生産された粗悪な製品を批判して工業化以前の社会に理想を見出すもので、手仕事の復権や生活と芸術の統合を目指し、仲間との共同により制作を行いました。その運動は世界各地に広がりを見せ、アメリカでは建築家のフランク・ロイド・ライト(1867-1959)らが参加して新たな展開が生まれます。本展は、近代デザインの源流としてのアーツ・アンド・クラフツ運動の展開を、モリスの代表作《いちご泥棒》や中世の美を追求した《ユートピア便り》をはじめ、ライトによる《マーティン邸のステンドグラス・ドア》まで、テキスタイル・家具・書物・工芸品・宝飾品は約170点によりご紹介いたします。暮らしの中の美を大切にできる精神が生み出した多彩なデザインは、時代や社会を越えて私たちを魅了し続けています。



記念講演会 聴講無料
アーツ・アンド・クラフツ
「生活造形という問い」
— 近代世界における自然・美・工芸 —
— 作家と作品から考える(仮) —
講師 鈴木禎宏(お茶の水女子大学 教授)
日時 9月13日(日)
14:00-13:30開場/約90分
会場 ホール(190席/当日先着順)

絵本とおでかけ企画展示室 要企画展観覧料
※「しまね家庭の日」家族で来館した高校生以下は観覧無料
日時 10月18日(日) 10:30-(約45分)
集合 キッズライブラリー(先着約15名)
会場 キッズライブラリー・企画展示室
対象 小学生とその家族

ギャラリートーク 要企画展観覧料
日時 9月26日(土)、10月11日(日)、10月31日(土)
各日14:00-(約45分)
会場 企画展示室

オープンスタジオ リピートパターンをデザイン
参加無料 事前申込不要
日時 10月3日(土)、10月17日(土)
各日13:30-17:00頃まで(材料がなくなり次第終了)
会場 アートスタジオ
座席数に限りがあるためお持ちいただく場合がございます。予めご了承ください。

観覧料
●オンラインチケット・ローソンチケット
[企画展・コレクション展セット]
一般1,200円/大学生700円/小中高生300円
オンラインチケットはホームページより、ローソンチケットはローソン各店にてお求めになれます(発売開始:8月10日)(ローソンチケット/Lコード61549)
●当日券()内は20名以上の団体料金
[企画展・コレクション展セット]
一般1,500(1,200)円/大学生930(740)円/小中高生400(320)円
[企画展のみ]
一般1,300(1,040)円/大学生800(640)円/小中高生400(320)円



オンラインチケットの購入はこちらから



【交通案内】
●JR松江駅から徒歩約15分
●JR松江駅から松江市営バス(南循環線内回り)6分
→「県立美術館前」下車
●観光ループバス(レイクライン)
→「県立美術館前」下車
●山陰道→松江西ランプから車で約5分
【駐車場】
国道9号袖交差点南進(駐車場から地下道をご利用ください)
※3時間まで無料

【次回企画展予告】
第73回
日本伝統工芸展
12月2日(水)-12月25日(金)

●未就学児は無料 ●小中高生の学校教育活動での観覧は無料 ●身体障害者手帳(障害者手帳アプリ:ミライID)、療育手帳、精神障害者保健福祉手帳、被爆者健康手帳をお持ちの方、及びその付添の方は1名まで無料

作品についてお子様とおはなししながら鑑賞いただけます。
こどもといっしょの鑑賞優先時間 **かぞくのとき** 日時 毎日10:00-12:00 ※休館日を除く
対象 0歳児からのお子様とその家族

島根県立美術館
〒690-0049 島根県松江市袖師町1-5
TEL:0852-55-4700
https://www.shimane-art-museum.jp